



**MIT HOLZ**  
**FEUER FERNHALTEN**

# Schiebetüren EI30

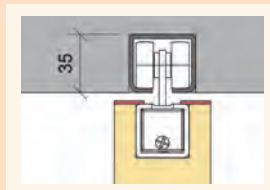
IGS-GLISSO®

## Zertifizierte EI 30 Schiebetüren

Die Brandschutz-Schiebetüre IGS-Glisso® hält im Brandfall das Feuer von Ihnen und Ihren Liebsten fern. Im Brandfall verzögern IGS-Glisso® Türen das Ausbreiten von Flammen, Rauch und Hitze.

### Schlanke Montageart

Die Brandschutztüre kann mit nur 50 mm Deckenaussparung in der Höhe eingebaut werden. Dies ermöglicht eine einzigartige und ästhetische Lösung für raumhohe Schiebetüren.

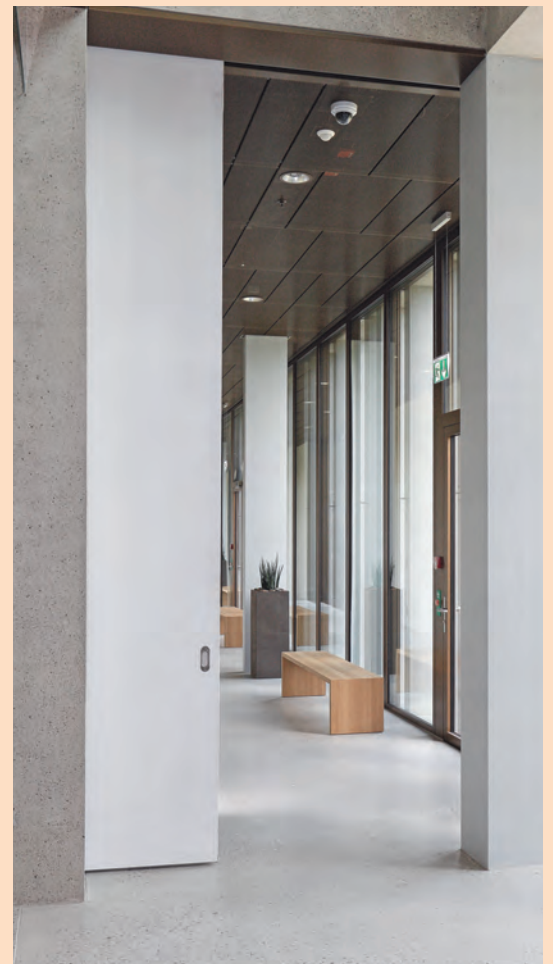


IGS-Glisso® Schiebetüren verschwinden und sind kaum sichtbar.

### Eigenschaften einfaches System bei den Schiebetüren

Schiebetüren 1-flg	bis max. 5700 mm x 5400 mm
Schiebetüren 2-flg	bis max. 4500 mm x 8000 mm
Teleskopschiebetüre 1-flg	bis max. 5700 mm x 16200 mm
Teleskopschiebetüre 2-flg	bis max. 4500 mm x 15200 mm

Anschlussbauteile	MBW / LBW / IGS-Tragkonstruktionen
Automat	Türschliesser / Türautomat / Gegengewicht
Antrieb von Hand	halb- oder vollautomatische Schliessung über Brandmeldeanlage möglich
Führungsschiene	im Boden, in der Türe, Industrieführungen
Holzrahmen	stumpf an die Wand / mit Einlaufprofil
Stahlzargen	Elkuch Stahlzarge / umlaufendes Einlaufprofil
Servicetüre	im Licht 2540 x 1265 / Swing-Out Türe
Doppel	einseitig / beidseitig (nbb / brennbar)
Glas (Monoglas/IV-Glas)	Schiebetüre und Servicetüre mit und ohne Glas
Strahlenschutz	mit Blei in Türe und Glas



Gepüft an der EMPA Dübendorf

Baumann+Eggimann AG  
Türen- und Furnierwerkstätte  
Hinterlenzligenweg 5  
3532 Zäziwil

Telefon 031 711 47 70  
Fax 031 711 47 40  
www.tuerundraum.ch  
tuer@tuerundraum.ch

**BAUMANN + EGGIMANN AG**  
schafft Tür und Raum

Vertrieb ausschliesslich über Holzverarbeiter und Fachhandel

# Schiebetüren EI30

## Die ästhetische Lösung bei Schiebetüren

Bündig in Boden und Decke eingelassene Führungsschienen

Die Anforderungen an ein modernes Türsystem für den Innenausbau wachsen ständig. Deshalb haben wir ein neues Schiebetürenkonzept entwickelt. Die hohen Ansprüche an Design, Komfort und Wirtschaftlichkeit können so abgedeckt werden. Mit bündig eingebauten Führungsschienen im Boden- und Deckenbereich steht Ihnen nun eine ästhetische Variante zur Verfügung.

Unsere EI 30 Schiebetüren lassen sich in öffentlichen Gebäuden und am Objektbau bei Bedarf mit Türautomaten ausrüsten, die an der Brandmeldeanlage angeschlossen werden können.

Die individuelle Massfertigung löst die Probleme auch in komplexen Raumsituationen. Die raumhohen Schiebetüren können auch als Raumteiler eingesetzt werden.

Gerne beraten wir Sie persönlich vor Ort und finden für Sie die beste Lösung.



Baumann+Eggimann AG  
Türen- und Furnierwerkstätte  
Hinterlenzligenweg 5  
3532 Zäziwil

Telefon 031 711 47 70  
Fax 031 711 47 40  
www.tuerundraum.ch  
tuer@tuerundraum.ch

**BAUMANN + EGGIMANN AG**  
schafft Tür und Raum

Vertrieb ausschliesslich über Holzverarbeiter und Fachhandel